

高参考价值的真题、答案、学长笔记、辅导班课程，访问：www.kaoyancas.net

中国科学技术大学硕士研究生入学考试试题

中国科学技术大学

2012 年硕士学位研究生入学考试试题

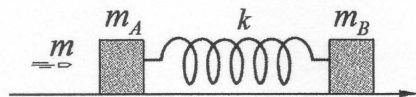
考试科目：普通物理 A

所有试题答案写在答题纸上，答案写在试卷上无效

需使用计算器

不使用计算器

1. (20 分) 质量分别为 m_A 与 m_B 的两木块用弹性系数为 μ 的弹簧相连，静止的放在光滑水平面上。



完整版请访问 www.kaoyancas.net 科大科院考研网，专注于中科大、中科院考研

射入木块 m_A ，设子弹射入过程的时间极短。

题 1 图