

所有试题答案写在答题纸上，答案写在试卷上无效

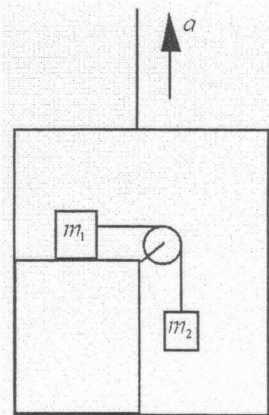
需使用计算器

不使用计算器

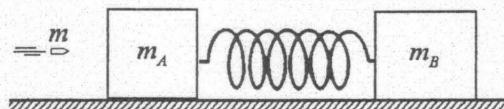
1. (20分) 如图所示升降机内物体 m_1 ， m_2 ，用滑轮连接；升降机以加速度 $a = g/2$ 上升，求：

(1) 在机内的观察者看到这两个物体的加速度是多少？(10分)

(2) 在机外地面上的观察者看到的加速度又是多少？(10分)



题 1 图



题 2 图