

中国科学技术大学

2015 年硕士学位研究生入学考试试题

电路与电子线路

所有试题答案写在答题纸上, 答案写在试卷上无效

需使用计算器

不使用计算器

一、填空题 (每小题 4 分, 共 20 分)

1. 电路如图 1-1 所示, 已知 $I_S = 10\text{A}$, $U_S = 8\text{V}$, 则电流源 I_S 发出的功率为 ①, 电压源 U_S 发出的功率为 ②。

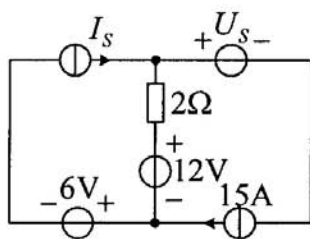


图 1-1

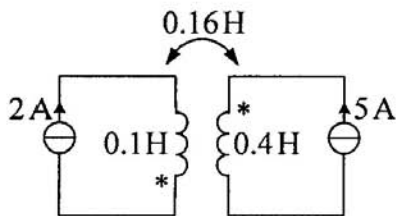


图 1-2

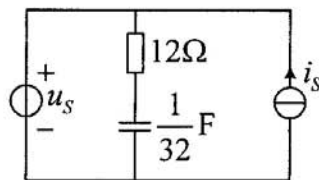


图 1-3

2. 电路如图 1-2 所示, 耦合电感的耦合系数 $k =$ ③, 耦合电感的储能为 ④。
 完整版, 请访问 www.kaoyancas.net 科大科院考研网, 专注于中科大、中科院考研

3. 电路如图 1-3 所示, 已知电压源 $u_s(t) = 200\sqrt{2}\cos(2t + 30^\circ)\text{V}$, 电流源