

中国科学技术大学

2012 年硕士学位研究生入学考试试题

(电子线路)

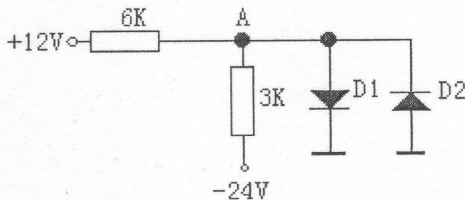
所有试题答案写在答题纸上，答案写在试卷上无效

需使用计算器

不使用计算器

一、理想二极管电路如图所示，判断电路中二极管的状态（导通、截止），并说明理由。（每小题 8 分，共 16 分）

(1)



(2)